



Leistungen

Untersuchung

- Erstbegehung
- Voruntersuchung
- Aufmaß
- Schadenskartierung
- Dokumentation

Tragwerksplanung

- Systemanalyse
- Maßnahmenpläne
- Statische Berechnungen
- Werkpläne zur Instandsetzung
- Ablauf- und Sicherheitskonzept

Projektplanung nach §64 HOAI

- Mengenermittlung
- Unterstützung bei Ausschreibung
- Beratung bei Vergabe
- Objektüberwachung
- Abnahme von Bauleistungen

Bauphysik

- Brandschutznachweis und Feuerwiderstandsklassen



Notsicherung einer Fachwerkwand

Ingenieurbüro

Das INGENIEURBÜRO ZIEGLER + KUGLER kann auf eine langjährige Erfahrung in dem Fachgebiet "Planen und Bauen im Bestand" zurückblicken.

Wie Sie unserer Referenzliste entnehmen können, haben wir bereits unterschiedlichste Sanierungsmaßnahmen durchgeführt, von einfachen Umbauten bis zu komplexen Instandsetzungsmaßnahmen.

Mit diesem Wissen wollen wir Ihnen mit Rat und Tat zur Seite stehen.



Dipl.-Ing.
Hubert Ziegler



Dipl.-Ing. (FH)
Wolfgang Kugler

Kontakt

INGENIEURBÜRO ZIEGLER + KUGLER

Am Herzberg 7 • 93309 Kelheim

Telefon: 09441 - 10 555

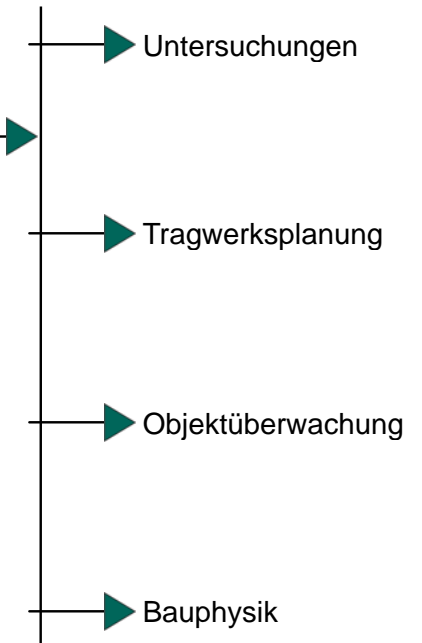
Telefax: 09441 - 12 441

Email: buero@ziegler-kugler.de

INGENIEURBÜRO ZIEGLER + KUGLER



PLANEN UND BAUEN IM BESTAND



Dipl.-Ing. Hubert Ziegler
Dipl.-Ing. (FH) Wolfgang Kugler

Beratende Ingenieure für das Bauwesen
Mitglieder der Bayer. Ingenieurekammer - Bau





Bestand

Ein Bauwerk muss in der Zeit seines Bestehens unterschiedliche Anforderungen erfüllen und ist dabei wechselnden Gegebenheiten und Ansprüchen ausgesetzt. Verstärkt wird der Verschleiß durch den natürlichen Alterungsprozess. Das kann mit der Zeit zu sichtbaren Schäden führen.

Erstbegehung

In der Erstbegehung erfolgt eine Beurteilung des Gebäudezustandes. Dadurch kann dem Bauherrn eine Auskunft erteilt werden, ob weitere Untersuchungen bzw. Sanierungsmaßnahmen notwendig sind.

Voruntersuchung

Die Voruntersuchung dient dazu, tiefere Einblicke in den Zustand eines Gebäudes und seiner einzelnen Bauteile und Materialien zu erhalten. Dabei werden die Schäden am Gebäude genauestens erfasst und anschließend analysiert.

Basierend auf solch einer Schadensanalyse wird ein Konzept zur Instandsetzung erarbeitet. Dieses wird in Plänen anschaulich dokumentiert.

Dadurch erhält der Bauherr eine klare und ausführliche Aussage über den Zustand seines Gebäudes und zugleich die Basis für eine Sanierung. Eine genaue Ermittlung der Kosten für die anstehende Sanierung ist damit möglich.



zerstörte Fußschwelle

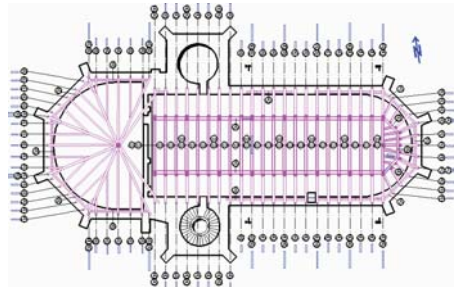


nach erfolgreicher Sanierung

Planung

Auf Basis der Ergebnisse der Voruntersuchung werden für die Ausführungsplanung die Eingabestatik und die zugehörigen Werkpläne erstellt.

Dabei können wir auf eine umfangreiche Detailbibliothek zurück greifen.

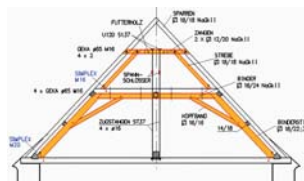


Grundriss Dachstuhl

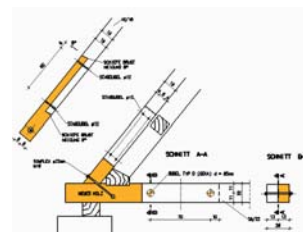
Sanierung

Die Sanierung ist der letzte Schritt in der Wiederverstellung der Gebrauchstauglichkeit von Gebäuden. Das Sanierungskonzept ist dabei immer speziell für ein Bauwerk entwickelt und auf dieses zugeschnitten. Eine auf Dauer standsichere Konstruktion, möglichst unter Einbeziehung der ursprünglichen Tragkonstruktion, ist dabei oberstes Ziel.

Während der Baumaßnahme ist eine baubegleitende Objektüberwachung in statisch-konstruktiver Weise unumgänglich.



Querschnitt Dachstuhl



Reparaturdetail

Referenzliste - Sanierung

Kirchen

- Dreieinigkeitskirche Regensburg
- Neupfarrkirche Regensburg
- Franziskanerkirche Kelheim
- Alte Pfarrkirche Saal an der Donau
- Dorfkirche Weltenburg

Denkmalgeschützte Gebäude

- Kloostergut Buchhof - Weltenburg
- Schleiferturm Kelheim
- Historisches Rathaus Essing

Schulen

- St. Marien Etmansdorf
- Grundschule Nord Kelheim
- Realschule Riedenburg

Sonstige Gebäude

- Kreiskrankenhaus Kelheim
- Caritasgebäude Kelheim
- Pfarrhof Haslbach
- Pfarrhof Niederachdorf
- BRK Altenheim Woffenbach

Diese Aufzählung stellt einen Ausschnitt aus unserer umfangreichen Referenzliste dar. Weitere Informationen erhalten Sie entweder direkt bei uns.

INGENIEURBÜRO
ZIEGLER + KUGLER
Am Herzberg 7
93309 Kelheim

oder im Internet unter:

www.ziegler-kugler.de

